

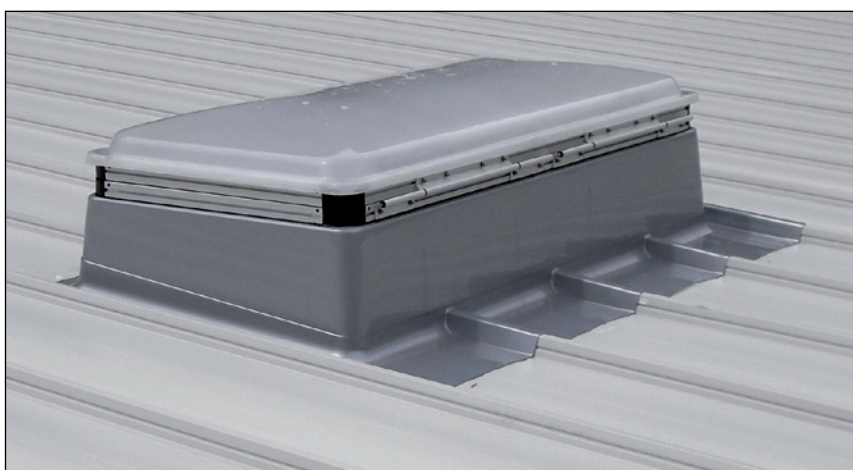
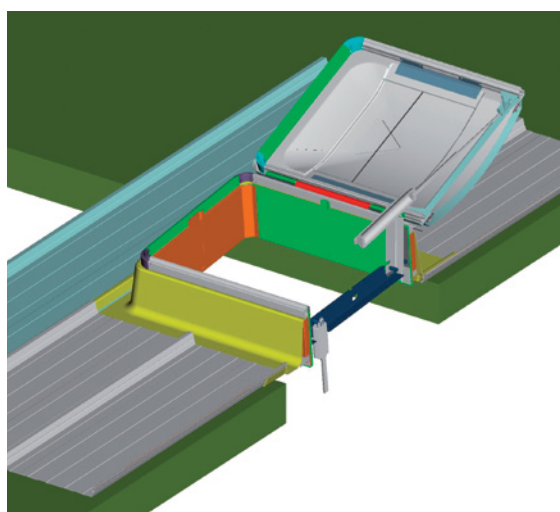
## AIR LUX

---

Il lucernario apribile denominato **Air Lux** è composto principalmente da un basamento sagomato con la sezione analoga al profilo **Sintech 530** ed è realizzato da uno stampo in ABS rinforzato ad alta resistenza e durata con strato di PMMA di colore grigio metallizzato termoformato ad elevato spessore in due principali versioni, con foro netto luce aria mm. 800 x mm. 900 (utile mq. 0,640) e mm. 1800 x mm. 800 (utile mq. 1,440).

La cupola superiore a vela è realizzata in PMMA costruita a doppia parete con inserimento di appositi Sali anticondensa.

L'ossatura di sostegno ed il telaio strutturale di fissaggio, sono realizzati in metallo con trattamento superficiale protettivo di elettrolisi in colore nero, completo di piedi di ancoraggio realizzati in base alla tipologia costruttiva prefabbricata e staffe scorrevole di fissaggio.



---

**SINTECH<sub>530</sub>**

ROOF PLANET srl - via Borsellino 22 - 42100 Reggio Emilia (RE) - ITALY  
TEL. +39 0522 1713689 r.a. - FAX. +39 0522 1713690 - [www.roofplanet.it](http://www.roofplanet.it) - [info@roofplanet.it](mailto:info@roofplanet.it)